

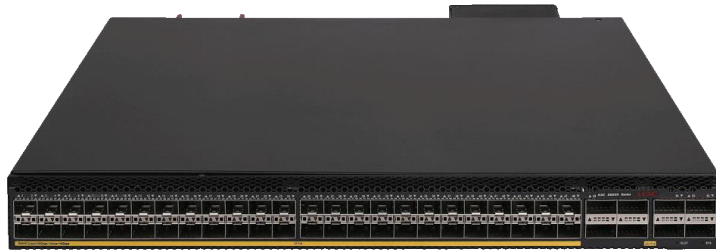
# H3C S6550X-HI 系列以太网交换机

## 产品概述

H3C S6550X-HI 系列交换机是 H3C 公司自主研发的高带宽以太网交换机产品，提供超大的交换容量，高密 25GE/40GE/100GE 转发端口，支持可插拔电源及可插拔风扇，具有丰富的三层特性。H3C S6550X-HI 系列定位于下一代核心/汇聚高密高带宽交换机。在企业网中，可以作为接入设备提供 100G 到桌面应用，或作为中小企业的核心；在城域网或者行业用户中，向下可以提供万兆/25G/40G/100G 接入最终用户或汇接低端交换机，向上可以通过 100GE 光纤或者链路聚合汇聚到核心交换机，与 H3C 公司其它产品一起构建高性能端到端 IP 网络解决方案。

H3C S6550X-HI 系列交换机目前包含以下型号：

H3C S6550X-56HF-HI：48 个 25G/10G SFP28 端口，8 个 100G/40G QSFP28 端口，1 个扩展插槽，两个电源插槽，四个风扇插槽



S6550X-56HF-HI

## 产品特点

### Comware V9

Comware 是 H3C 自主研发的一款应用于网络设备的网络操作系统，包含了丰富的网络功能，支持从园区到数据中心、从企业级到运营商级的全系列网络设备。Comware 不仅打破了跨国公司和开源社区的垄断，而且带动了国家基础网络的快速发展，具有广阔的应用前景和重要的战略意义。

在 Comware V7 的基础上，Comware V9 针对开放性、容器化、可编程性、可视化等需求，在体系架构上进行升级和调整，以更好地适应当前网络操作系统的发展趋势。

Comware V9 具有如下优势：

- 采用原生 Linux 内核，Comware V9 的功能完全在用户态实现，方便升级内核版本。
- 支持容器化，支持以容器的形式发布 Comware，同时支持在运行 Comware V9 的设备上部署容器运行第三方应用，提升

Comware 的开放性。

- 深化模块化设计思路，使得业务间相互独立，可以独立部署，或采用独立软件的形式发布 Comware 的某一个软件功能。
- 架构上充分考虑虚拟化形态产品的需求，实现轻量化的支撑架构，使得虚拟化形态产品的部署更加灵活快捷。

## VxLAN 特性

H3C S6550X-HI 系列交换机支持 VXLAN (Virtual Extensible LAN, 虚拟扩展局域网)，VXLAN 通过将虚拟机发出的数据包封装在 UDP 中，并使用物理网络的 IP/MAC 作为 outer-header 封装后在物理 IP 网上传输，到达目的地后由隧道终结点解封并将数据发送给目标虚拟机，解决了地理分散的数据中心之间远距离虚拟机迁移问题，可支持 EVPN 模式。H3C S6550X-HI 系列交换机可适配 H3C AD-Campus 解决方案。

## SmartMC (智能管理中心)

随着网络规模的增加，网络边缘需要使用大量的接入设备，这使对这些设备的管理工作非常繁琐。SmartMC 的主要目的就是解决大量分散的网络设备的集中管理问题。旨在解决小企业以交换机为主的运维任务。SmartMC 以设备内置及图形化操作的方式，实现对网络的统一运维及管理

SmartMC 四大业务板块简化中小园区运维及管理：

- 智能管理：
 

主要包括设备角色选定、FTP 服务器配置、全局配置及网管口配置等
- 智能运维：
 

主要包括组管理、设备或组升级备份、监控及设备故障替换等
- 可视化：
 

主要包括组网拓扑可视及管理、设备列表展示等
- 智能业务：
 

主要包括用户管理等：在创建了网络接入类用户并成功激活后，这些用户可以通过一键布防的端口来访问 SmartMC 网络内部。

H3C S6550X-HI 系列交换机内置 SmartMC，实现纵向虚拟化统一管理功能。

## 多业务融合

- H3C S6550X-HI 系列交换机基于 H3C 的开放业务架构 (OAA)，不仅可以提供传统交换机的功能，而且可以集成包括 FW，IPS、负载均衡等安全模块插卡、鹰视扫描器插卡、mini-iMC 插卡等，使 S6550X-HI 系列交换机成为一个融合的多业务的承载平台。
- H3C S6550X-HI 系列交换机支持高性能融合 AC 功能，可以对大量无线 AP 进行管理，为用户节省额外 AC 设备的费用，实现有线无线一体化管理。

## 高可用的 M-LAG 架构

H3C S6550X-HI 系列交换机支持 M-LAG (Multichassis Link Aggregation Group) 跨设备链路聚合技术(原 DRNI 技术)，通过将两台物理设备在转发层面虚拟成一台设备来实现跨设备链路聚合，保持控制层面相互独立，提升至设备级可靠性。

- M-LAG 将控制平面与数据层面解耦，各节点设备可独立升级，保障用户业务零中断。
- 设备的双活接入，提供了设备级冗余保护和流量负载分担，同时提高系统的可靠性。
- 适用于 overlay 和传统的 underlay 场景，组网灵活。

## 完善的安全控制策略

- H3C S6550X-HI 系列交换机支持 AAA, RADIUS 认证，支持用户帐号、IP、MAC、VLAN、端口等用户标识元素的动态或静态绑定；支持配合 H3C 公司的 iMC 平台对在线用户进行实时的管理，及时的诊断和瓦解网络非法行为。
- H3C S6550X-HI 系列交换机提供增强的 ACL 控制逻辑，支持大容量的入端口和出端口 ACL，并且支持基于 VLAN 的 ACL 下发，在简化用户配置过程的同时，避免了 ACL 资源的浪费。
- H3C S6550X-HI 系列交换机支持安全启动，在启动过程中对系统组件进行安全校验，防止系统数据和签名被仿冒篡改，保证系统数据的正确完整，实现设备启动安全可靠。
- H3C S6550X-HI 系列交换机内置 TPM 芯片，支持可信计算功能，在设备工作时能够保障设备软件运行按照预期进行，避免被入侵篡改。

## 多重可靠性保护

- H3C S6550X-HI 系列交换机还具备设备级和链路级的多重可靠性保护。采用过流保护、过压保护和过热保护技术。
- 可插拔电源以及风扇提高设备的硬件可靠性。H3C S6550X-HI 系列支持模块化电源和风扇组件；所有机型的接口板、电源模块、可以热插拔而不影响设备的正常运行。此外整机还支持电源和风扇的故障检测及告警，可以根据温度的变化自动调节风扇的转速。
- 支持硬件层级双 boot，采用两个 FLASH 芯片存储 boot 软件（系统引导程序），实现硬件级 boot 冗余备份，避免因 FLASH 芯片故障导致交换机无法启动。
- 支持 ERPS 以太环保护协议（G.8032），ERPS（Ethernet Ring Protection Switching，以太环网保护倒换）是具备高可靠性和稳定性的以太环网链路层技术，能够实现以太环网的毫秒级快速保护倒换。

## 出色的管理性

- H3C S6550X-HI 系列交换机支持丰富的管理接口，例如 Console、带外网口、USB 口，支持 SNMPv1/V2/v3，支持 iMC 智能管理中心。支持 CLI 命令行，TELNET 及 FTP 配置，支持 OAM，使设备管理更方便，并且支持 SSH2.0、SSL 等加密方式，使得管理更加安全。

## 绿色节能设计

- H3C S6550X-HI 系列交换机采用新节能芯片以及创新的架构设计方案，降低交换机功耗，响应“碳达峰、碳中和”战略号召。
- H3C S6550X-HI 系列交换机满足材料环保与安全性的欧盟 RoHS 标准。

## 产品规格

### S6550X-HI 系列系统特性

型号	S6550X-56HF-HI
交换容量	8Tbps/80Tbps
包转发率	2800Mpps
外形尺寸（宽×深×高）（单位：mm）	440×400×43.6
满配重量	≤9kg
串行 Console 口	1 个
带外管理以太网口	1 个 10/100/1000Base-T 端口
USB 口	1 个
SFP28	48
QSFP+	-
QSFP28 口	8
扩展插槽	1 个
电源模块	双模块化电源
风扇模块	4 块可热插拔风扇模块，前后或后前通风
输入电压	<p>PSR450-12A/PSR450-12A1 电源模块：</p> <ul style="list-style-type: none"> <li>• 交流输入： <ul style="list-style-type: none"> <li>○ 额定电压范围：100V~240V AC，50/60Hz</li> <li>○ 最大电压范围：90V~290V AC，47~63Hz</li> </ul> </li> <li>• 高压直流输入： <ul style="list-style-type: none"> <li>○ 额定电压范围：240V DC</li> <li>○ 最大电压范围：180V~320V DC</li> </ul> </li> </ul> <p>PSR450-12AHD 电源模块：</p> <ul style="list-style-type: none"> <li>• 交流输入： <ul style="list-style-type: none"> <li>○ 额定电压范围：100V~240V AC，50/60Hz</li> <li>○ 最大电压范围：90V~290V AC，47~63Hz</li> </ul> </li> <li>• 高压直流输入： <ul style="list-style-type: none"> <li>○ 额定电压范围：240V~380V DC</li> <li>○ 最大电压范围：180V~400V DC</li> </ul> </li> </ul> <p>PSR450-12D 电源模块：</p> <ul style="list-style-type: none"> <li>• 额定电压范围：-48V~-60V DC</li> <li>• 最大电压范围：-36V~-72V DC</li> </ul>

功耗（静态）	AC: <ul style="list-style-type: none"> <li>• 单电源：67.72W</li> <li>• 双电源：77.86W</li> </ul> DC: <ul style="list-style-type: none"> <li>• 单电源：68.39W</li> <li>• 双电源：75.09W</li> </ul>
功耗（满负荷）	AC: <ul style="list-style-type: none"> <li>• 单电源：315.4W</li> <li>• 双电源：313.5W</li> </ul> DC: <ul style="list-style-type: none"> <li>• 单电源：324.5W</li> <li>• 双电源：328W</li> </ul>
工作环境温度	-5°C~45°C
工作环境相对湿度	5%~95%，非凝露

特性	描述
设备虚拟化	支持 IRF2 堆叠
	支持分布式设备管理，分布式链路聚合，分布式弹性路由
	支持通过标准以太网接口进行堆叠
	支持本地堆叠和远程堆叠
	支持基于 LACP、BFD、ARP 的 MAD 堆叠分裂检测机制
	支持跨设备链路聚合 M-LAG
链路聚合	支持分布式设备管理，分布式链路聚合，分布式弹性路由
	支持静态聚合、动态聚合
Jumbo Frame	支持
SDN/Openflow	支持 OpenFlow 1.3 标准
	支持多控制器（EQUAL 模式、主备模式）
	支持多表流水线
	支持 Group table
	支持 Meter
MAC 地址表	支持静态、动态、黑洞 MAC 地址
	支持源 MAC 地址过滤
	支持 MAC 地址自动学习和老化
	支持设置端口 MAC 地址学习最大个数
VLAN	支持 802.1Q VLAN
	支持 4K VLAN
	支持 QinQ、灵活 QinQ
	支持 Guest VLAN
	支持 STP、RSTP、MSTP、PVST
	支持 MVRP
	支持 Voice VLAN

	支持基于 IP、MAC、协议、策略、端口的 VLAN 划分
DHCP	DHCPv4/v6 Client
	DHCP Snooping、DHCPv6 Snooping
	DHCPv4/v6 Relay
	DHCPv4/v6 Server
	DHCP Snooping option82/DHCP Relay option82
ARP	支持静态表项
	支持免费 ARP
	支持标准代理 ARP 和本地代理 ARP
	支持 Dynamic ARP Inspection
	支持 ARP anti-attack
	支持 ARP 源抑制
	支持 ARP Detection 功能（能够根据 DHCP Snooping 安全表项、802.1x 表项，或 IP/MAC 静态绑定表项进行检查）
路由协议	支持静态路由 IPv4/IPv6
	支持 RIPv1/v2, RIPng
	支持 OSPFv1/v2, OSPFv3
	支持 BGP4, BGP4+ for IPv6
	支持 IS-IS, IS-IS V6
	支持等价路由, 策略路由
	支持 VRRP/VRRPv3
组播	支持 IGMP Snooping v1/v2/v3, MLD Snooping v1/v2
	支持 PIM Snooping
	支持 MLD Proxy
	支持组播 VLAN
	支持捆绑端口的组播负载分担
	支持基于端口的组播流量统计
	支持可控组播
	支持 IGMP v1/v2/v3, MLD v1/v2
	支持支持 PIM-DM, PIM-SM, PIM-SSM
	支持 MSDP, MSDP for IPv6
支持 MBGP, MBGP for IPv6	
IPv6 特性	支持 ND (Neighbor Discovery)
	支持 ND Snooping
	支持 PMTU
	支持 ICMP v6、Telnet v6、SFTP v6、SNMP v6、BFD v6、VRRP v3、IS-IS v6、BGP4+ for IPv6
	支持 IPv6 Portal
	支持 IPv6 tunnel
VxLAN	支持 VXLAN 二层交换
	支持 VXLAN 路由交换
	支持 VXLAN 集中式网关、分布式 Anycast 网关
	支持 BGP EVPN
	支持 SDN 控制器基于 WEB 界面进行 VxLAN 自动化部署

	支持 OpenFlow+Netconf 的 VxLAN 集中式控制平面、自动化部署
零配置	支持 DHCP auto-config、CWMP-TR069、USB 等零配置方式*
广播/组播/单播风暴抑制	支持基于端口速率百分比的风暴抑制
	支持基于 pps 的风暴抑制
	支持基于 bps 的风暴抑制
二层环网协议	支持 STP/RSTP/MSTP/PVST 协议
	支持 STP Root Guard
	支持 BPDU Guard
	支持 SmartLink 树型拓扑和 SmartLink 多实例，提供主备链路的毫秒级保护
	支持 RRPP 环型拓扑和 RRPP 多实例
	支持 ERPS 以太环保护协议 (G.8032)，收敛时间 50ms 以内
QoS/ACL	支持对端口接收报文的速率和发送报文的速率进行限制
	支持 CAR 功能
	每个端口支持 8 个输出队列
	支持灵活的队列调度算法，可以同时基于端口和队列进行设置，支持 SP、WRR、SP+WRR 等多种模式
	支持报文的 802.1p 和 DSCP 优先级重新标记
	支持 L2 (Layer 2) ~L4 (Layer 4) 包过滤功能，提供基于源 MAC 地址、目的 MAC 地址、源 IP (IPv4/IPv6) 地址、目的 IP (IPv4/IPv6) 地址、端口、协议、VLAN 的流分类
	支持时间段 (Time Range)
支持 WRED*	
镜像	支持流镜像
	支持 N:M 端口镜像
	支持本地和远程端口镜像
	支持 ERSPAN
安全特性	支持用户分级管理和口令保护
	支持集中 MAC 认证
	支持 802.1X
	支持 storm constrain
	支持 AAA 认证
	支持 Portal 认证
	支持 RADIUS 认证
	支持 HWTACACS
	支持 SSH、SSH 2.0
	支持端口隔离、端口安全、Sticky MAC
	支持 IP、MAC、端口、VLAN 的组合绑定
	支持黑名单和白名单
	支持 MFF
	支持 EAD
	支持 SAVI、SAVA，保障 IPv6 环境安全
	可支持 DHCP Snooping、DHCPv6 Snooping，防止欺骗的 DHCP 服务器
	支持动态 ARP 检测 (Dynamic ARP Inspection, DAI)，防止中间人攻击和 ARP 拒绝服务
支持防 DOS 攻击	
支持防 ARP 攻击	

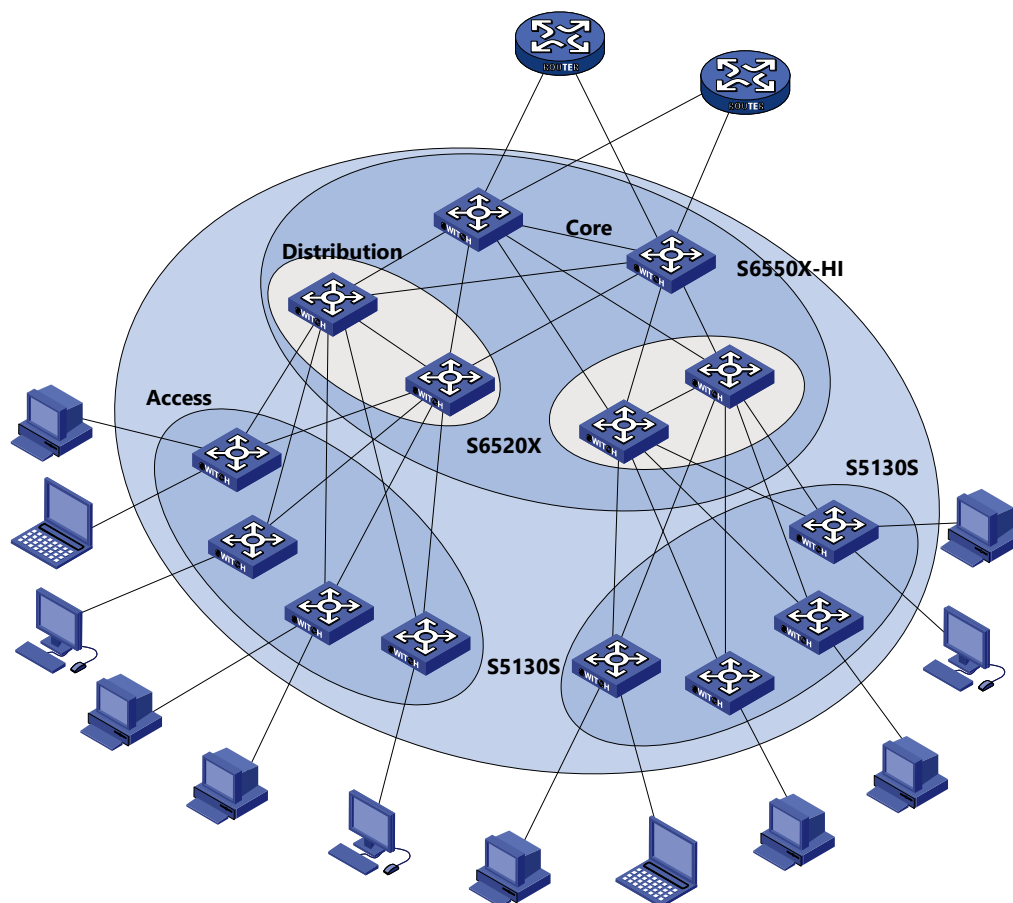
	支持防 ICMP 攻击
	支持 CPU 保护
	支持基础网络保护机制
	支持 BPDU guard, Root guard
	支持 IP+MAC+端口绑定
	支持 IP Source Guard
	支持 HTTPs
	支持 SSL
	支持 PKI (Public Key Infrastructure, 公钥基础设施)
	支持 CPU 防攻击
加载与升级	支持 XModem 协议实现加载升级
	支持 FTP (File Transfer Protocol) 加载升级
	支持 TFTP (Trivial File Transfer Protocol) 加载升级
管理和维护	支持命令行接口 (CLI) 配置
	支持 Telnet 远程配置
	支持通过 Console 口配置
	支持硬件 BFD
	支持 Y. 1731
	支持 OAM (802.1AG 及 802.3AH)
	支持 SNMP (Simple Network Management Protocol)
	支持内置图形化网管平台 SmartMC
	支持 iMC 网管系统
	支持 Telemetry 可视化
	支持 NETCONF 网络管理协议
	支持 Python 脚本管理运维
	支持公有云管理
	支持系统日志 Syslog
	支持分级告警
	支持 NTP
	支持 PTP
	支持电源的告警功能
	支持风扇、温度告警
	支持调试信息输出
	支持 Ping、Tracert
	支持 Track
	支持 Telnet 远程维护
	支持 USB 开局, 支持 USB 进行文件上传和下载

“\*” 代表未来支持

## 典型组网

### 组网应用一：在中小型园区网做核心

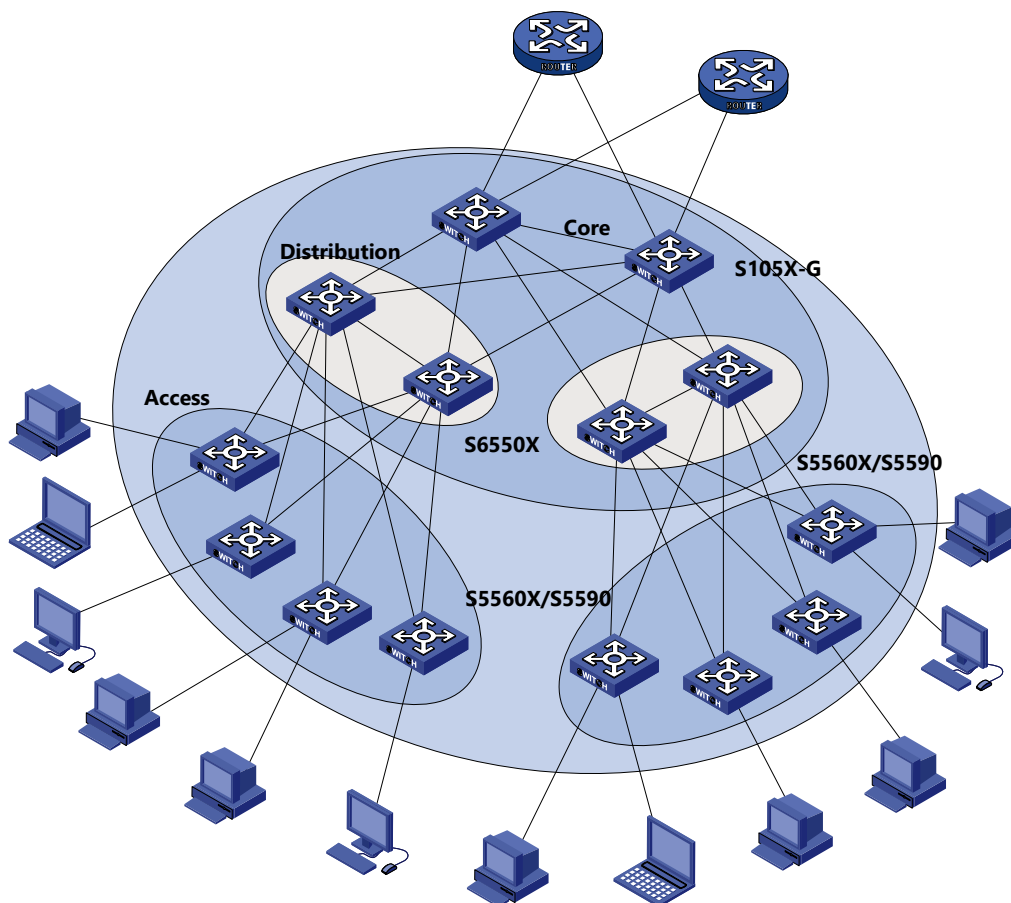
H3C 采用基于 100G 平台的 S6550X-HI 系列交换机作为园区网核心，汇聚层可以采用 S6520X 万兆接入系列产品，接入层 S5130S 实现中小型园区三层组网



S6550X-HI 系列交换机在中小型园区网的组网应用

### 组网应用二：在大型园区网做汇聚

H3C 采用 S10500X-G 新一代框式交换机作为园区网核心，汇聚层采用 S6550X-HI 系列产品，接入层 S5560X/S5590 实现大型园区三层组网



S6550X-HI 系列交换机在大型园区网的组网应用

## 订购信息

### 主机选购

设备名称	数量范围	备注
S6550X-56HF-HI 以太网交换机	0-1	主机不带电源和风扇
450W 交流电源模块 (电源面板测出风)	0-2	可选
450W 交流电源模块 (电源面板测进风)	0-2	可选
450W 直流电源模块	0-2	可选
风扇模块(电源侧进风,端口侧出风)	0-4	可选
风扇模块(端口侧进风,电源侧出风)	0-4	可选

## 扩展模块及线缆选购

### 扩展板卡选购

项目描述	数量范围
防火墙插卡模块	0-1
Mini-iMC 插卡模块	0-1
鹰视扫描器插卡模块	0-1

### 光模块选购

H3C S6550X-HI 系列以太网交换机万兆 SFP+接口模块选购:

光模块/线缆名称	中心波长	接口连接器类型	接口线缆规格	模式带宽 (MHz*km)	最大传输距离
SFP-XG-SX-MM850-D	850nm	LC	50/125 $\mu$ m 多模光纤	2000	300m
				500	82m
				400	66m
			62.5/125 $\mu$ m 多模光纤	200	33m
				160	26m
SFP-XG-SX-MM850-E	850nm	LC	50/125 $\mu$ m 多模光纤	2000	300m
				500	82m
				400	66m
			62.5/125 $\mu$ m 多模光纤	200	33m
				160	26m
SFP-XG-SX-MM850-S	850nm	LC	50/125 $\mu$ m 多模光纤	2000	300m
				500	82m
				400	66m
			62.5/125 $\mu$ m 多模光纤	200	33m
				160	26m
SFP-XG-LX-SM1310-D	1310nm	LC	9/125 $\mu$ m 单模光纤	-	10km
SFP-XG-LX-SM1310-E	1310nm	LC	9/125 $\mu$ m 单模光纤	-	10km
SFP-XG-LX-SM1310-S	1310nm	LC	9/125 $\mu$ m 单模光纤	-	10km
SFP-XG-LH40-SM1550	1550nm	LC	9/125 $\mu$ m 单模光纤	-	40km
SFP-XG-LH40-SM1550-D	1550nm	LC	9/125 $\mu$ m 单模光纤	-	40km
SFP-XG-LH80-SM1550	1550nm	LC	9/125 $\mu$ m 单模光纤	-	80km
SFP-XG-LH80-SM1550-D	1550nm	LC	9/125 $\mu$ m 单模光纤	-	80km
SFP-XG-LX-SM1270-BIDI	需要注意的是: 这两个型号的模块需成对使用	TX: 1270nm	9/125 $\mu$ m 单模光纤	-	10km
SFP-XG-LX-SM1330-BIDI		RX: 1330nm			
		TX: 1330nm			
		RX: 1270nm			
SFP-XG-LH40-SM1270-BIDI		TX: 1270nm	9/125 $\mu$ m 单模光纤	-	40km

光模块/线缆名称		中心波长	接口连接器类型	接口线缆规格	模式带宽 (MHz*km)	最大传输距离
SFP-XG-LH40-SM1330-BIDI	需要注意的是：这两个型号的模块需成对使用	RX: 1330nm				
		TX: 1330nm RX: 1270nm	LC	9/125μm 单模光纤	-	40km
LSWM1STK		-	-	SFP+电缆	-	0.65m
LSWM2STK						1.2m
LSWM3STK						3m
LSTM1STK						5m
SFP-XG-D-AOC-7M		-	-	SFP+光缆	-	7m
SFP-XG-D-AOC-10M						10m
SFP-XG-D-AOC-20M						20m

H3C S6550X-HI 系列以太网交换机千兆 SFP 接口模块选购：

光模块/线缆名称	中心波长	接口连接器类型	接口线缆规格	模式带宽 (MHz*km)	最大传输距离
SFP-GE-T	-	RJ-45	双绞线	-	100m
SFP-GE-T-D	-	RJ-45	双绞线	-	100m
SFP-GE-SX-MM850-A	850nm	LC	50/125μm 多模光纤	500	550m
				400	500m
			62.5/125μm 多模光纤	200	275m
				160	220m
SFP-GE-SX-MM850-D	850nm	LC	50/125μm 多模光纤	500	550m
				400	500m
			62.5/125μm 多模光纤	200	275m
				160	220m
SFP-GE-SX-MM850-S	850nm	LC	50/125μm 多模光纤	500	550m
				400	500m
			62.5/125μm 多模光纤	200	275m
				160	220m
SFP-GE-LX-SM1310-A	1310nm	LC	9/125μm 单模光纤	-	10km
			50/125μm 多模光纤	500/400	550m
			62.5/125μm 多模光纤	500	550m
SFP-GE-LX-SM1310-D	1310nm	LC	9/125μm 单模光纤	-	10km
SFP-GE-LX-SM1310-S	1310nm	LC	9/125μm 单模光纤	-	10km
SFP-GE-LH40-SM1310	1310nm	LC	9/125μm 单模光纤	-	40km
SFP-GE-LH40-SM1310-D	1310nm	LC	9/125μm 单模光纤	-	40km

光模块/线缆名称		中心波长	接口连接器类型	接口线缆规格	模式带宽 (MHz*km)	最大传输距离
SFP-GE-LH40-SM1550		1550nm	LC	9/125 $\mu$ m 单模光纤	-	40km
SFP-GE-LH80-SM1550		1550nm	LC	9/125 $\mu$ m 单模光纤	-	80km
SFP-GE-LH80-SM1550-D		1550nm	LC	9/125 $\mu$ m 单模光纤	-	80km
SFP-GE-LH100-SM1550		1550nm	LC	9/125 $\mu$ m 单模光纤	-	100km
SFP-GE-LX-SM1310-BIDI	需要注意的是： 这两个型号的模块需成对使用	TX: 1310 nm RX: 1490 nm	LC	9/125 $\mu$ m 单模光纤	-	10km
SFP-GE-LX-SM1490-BIDI		TX: 1490 nm RX: 1310 nm				
SFP-GE-LH40-SM1310-BIDI	需要注意的是： 这两个型号的模块需成对使用	TX: 1310 nm RX: 1550 nm	LC	9/125 $\mu$ m 单模光纤	-	40km
SFP-GE-LH40-SM1550-BIDI		TX: 1550 nm RX: 1310 nm				
SFP-GE-LH70-SM1490-BIDI	需要注意的是： 这两个型号的模块需成对使用	TX: 1490 nm RX: 1550 nm	LC	9/125 $\mu$ m 单模光纤	-	70km
SFP-GE-LH70-SM1550-BIDI		TX: 1550 nm RX: 1490 nm				
SFP-STACK-Kit		-	-	SFP 线缆	-	1.5m

H3C S6550X-HI 系列以太网交换机 25G SFP28 接口模块选购：

光模块/线缆名称	中心波长	接口连接器类型	接口线缆规格	模式带宽 (MHz*km)	最大传输距离
SFP-25G-SR-MM850	850 nm	LC	50/125 $\mu$ m 多模光纤	2000	70m
				4700	100m
SFP-25G-LR-SM1310	1310nm	LC	9/125 $\mu$ m 单模光纤	-	10km
SFP-25G-D-CAB-1M	-	-	SFP28 线缆	-	1m
SFP-25G-D-CAB-3M					3m
SFP-25G-D-CAB-5M					5m
SFP-25G-D-AOC-3M					3m
SFP-25G-D-AOC-5M					5m
SFP-25G-D-AOC-7M					7m
SFP-25G-D-AOC-10M					10m
SFP-25G-D-AOC-20M					20m

H3C S6550X-HI 系列以太网交换机 40G 接口模块选购：

光模块/电缆名称	中心波长	模块接口连接器类型	接口线缆规格	模式带宽 (MHz*km)	最大传输距离
QSFP-40G-SR4-MM850	850nm	MPO	50/125 $\mu$ m 多模光纤	2000	100m
				4700	150m
QSFP-40G-CSR4-MM850	850nm	MPO	50/125 $\mu$ m 多模光纤	2000	300m
				4700	400m

光模块/电缆名称	中心波长	模块接口连接器类型	接口线缆规格	模式带宽 (MHz*km)	最大传输 距离
QSFP-40G-LR4-PSM1310	1310nm	MPO	9/125 $\mu$ m 单模光纤	-	10km
QSFP-40G-BIDI-SR-MM850	850nm	LC	50/125 $\mu$ m 多模光纤	2000	100m
				4700	150m
QSFP-40G-BIDI-WDM850	四条通道： • 850nm • 880nm • 910nm • 940nm	LC	50/125 $\mu$ m 多模光纤	2000	240m
				4700	350m
QSFP-40G-LR4-WDM1300	四条通道： • 1271nm • 1291nm • 1311nm • 1331nm	LC	9/125 $\mu$ m 单模光纤	-	10km
QSFP-40G-LR4L-WDM1300	四条通道： • 1271nm • 1291nm • 1311nm • 1331nm	LC	9/125 $\mu$ m 单模光纤	-	2km
LSWM1QSTK0	-	-	40G QSFP+电缆	-	1m
LSWM1QSTK1	-	-			3m
LSWM1QSTK2	-	-			5m
LSWM1QSTK3	-	-	40G QSFP+ to 4x10G SFP+电缆	-	1m
LSWM1QSTK4	-	-			3m
LSWM1QSTK5	-	-			5m
QSFP-40G-D-AOC-3M	-	-	QSFP+光缆	-	3m
QSFP-40G-D-AOC-7M	-	-			7m
QSFP-40G-D-AOC-10M	-	-			10m
QSFP-40G-D-AOC-20M	-	-			20m

## H3C S6550X-HI 系列以太网交换机 100G QSFP28 接口模块选购:

模块/电缆名称	中心波长 (nm)	模块接口连接器类型	接口线缆规格	模式带宽 (MHz*km)	最大传输 距离
QSFP-100G-SR4-MM850	850	MPO (PC 端面, 12 芯)	50/125 $\mu$ m MMF	2000 MHz*km	70m
				4700 MHz*km	100m
QSFP-100G-SWDM4-MM850	四条通道： • 850 • 880 • 910 • 940	LC	50/125 $\mu$ m 多模光纤	2000	75m
				4700	100m

模块/电缆名称	中心波长 (nm)	模块接口连接 器类型	接口线缆规格	模式带宽 (MHz*km)	最大传 输距离
QSFP-100G-PSM4-SM1310	1295~1325	MPO (APC 端 面, 12 芯)	9/125μm SMF	-	0.5km
QSFP-100G-LR4-WDM1300	四条通道: • 1295 • 1300 • 1304 • 1309	LC	9/125 μm SMF	-	10km
QSFP-100G-LR4L-WDM1300	四条通道: • 1271 • 1291 • 1311 • 1331	LC	9/125μm SMF	-	2km
QSFP-100G-D-CAB-1M	-	-	100G QSFP28 电缆	-	1m
QSFP-100G-D-CAB-3M	-	-			3m
QSFP-100G-D-CAB-5M	-	-			5m
QSFP-100G-D-AOC-7M	-	-	100G QSFP28 光缆	-	7m
QSFP-100G -D-AOC-10M	-	-			10m
QSFP-100G -D-AOC-20M	-	-			20m
QSFP-100G-4SFP-25G-CAB-1M	-	-	100G QSFP28 to 4x25G SFP28 电缆	-	1m
QSFP-100G-4SFP-25G-CAB-3M	-	-			3m
QSFP-100G-4SFP-25G-CAB-5M	-	-			5m


**新华三技术有限公司**

北京总部  
北京市朝阳区广顺南大街 8 号院 利星行中心 1 号楼  
邮编: 100102

杭州总部  
杭州市滨江区长河路 466 号  
邮编: 310052  
电话: 0571-86760000  
传真: 0571-86760001

<http://www.h3c.com>

**客户服务热线**  
**400-810-0504**

Copyright ©2025 新华三技术有限公司保留一切权利  
免责声明: 虽然 H3C 试图在本资料中提供准确的信息, 但不保证资料的内容不含有技术性误差或印刷性错误, 为此 H3C 对本资料中的不准确不承担任何责任。  
H3C 保留在没有通知或提示的情况下对本资料的内容进行修改的权利。