

H3C S5175S-EI 系列交换机

产品概述

H3C S5175S-EI 是 H3C 公司采用业界专业的 ASIC 技术开发的新一代高性能、高端口密度、高安全性且易于安装的智能型可网管的千兆以太网交换机，支持 IPv4/IPv6 双栈管理和转发，支持静态路由协议和 RIP、OSPF 等路由协议，支持丰富的管理和安全特性。

H3C S5175S-EI 产品主要定位于企业与园区的接入层和汇聚层，满足高密度千兆接入，固定万兆上行口，支持 PoE+，与 H3C 公司其它产品一起构建高性能端到端 IP 网络解决方案。



S5175S-24T8X-EI



S5175S-48T8X-EI



S5175S-24T6XC-EI



S5175S-48T6XC-EI



S5175S-24FP8X-EI



S5175S-48P8X-EI



S5175S-24P6XC-EI



S5175S-48P6XC-EI

H3C S5175S-EI 系列以太网交换机目前包含如下型号：

- S5175S-24T8X-EI: 24 个 10/100/1000BASE-T 自适应以太网端口, 8 个 1/2.5/10GE SFP+ 端口;
- S5175S-48T8X-EI: 48 个 10/100/1000BASE-T 自适应以太网端口, 8 个 1/2.5/10GE SFP+ 端口;
- S5175S-24T6XC-EI: 24 个 10/100/1000BASE-T 自适应以太网端口, 6 个 1/2.5/10GE SFP+ 端口, 1 个 slot 扩展插槽;
- S5175S-48T6XC-EI: 48 个 10/100/1000BASE-T 自适应以太网端口, 6 个 1/2.5/10GE SFP+ 端口, 1 个 slot 扩展插槽;
- S5175S-24FP8X-EI: 24 个 10/100/1000BASE-T PoE+ 自适应以太网端口, 8 个 1/2.5/10GE SFP+ 端口;
- S5175S-48P8X-EI: 48 个 10/100/1000BASE-T PoE+ 自适应以太网端口, 8 个 1/2.5/10GE SFP+ 端口;
- S5175S-24P6XC-EI: 24 个 10/100/1000BASE-T PoE+ 自适应以太网端口, 6 个 1/2.5/10GE SFP+ 端口, 1 个 slot 扩展插槽;
- S5175S-48P6XC-EI: 48 个 10/100/1000BASE-T PoE+ 自适应以太网端口, 6 个 1/2.5/10GE SFP+ 端口, 1 个 slot 扩展插槽;

产品特点

SmartMC（智能管理中心）

- 随着网络规模的增加, 网络边缘需要使用大量的接入设备, 这使对这些设备的管理工作非常繁琐。SmartMC 的主要目的就是解决大量分散的网络设备的集中管理问题。旨在解决小企业以交换机为主的运维任务。SmartMC 以设备内置及图形化操作的

方式，实现对网络的统一运维及管理

SmartMC 四大业务板块简化中小园区运维及管理：

- **智能管理：**
主要包括设备角色选定、FTP 服务器配置、全局配置及网管口配置等
- **智能运维：**
主要包括组管理、设备或组升级备份、监控及设备故障替换等
- **可视化：**
主要包括组网拓扑可视及管理、设备列表展示等
- **智能业务：**
主要包括用户管理等：在创建了网络接入类用户并成功激活后，这些用户可以通过一键布防的端口来访问 SmartMC 网络内部。
- H3C S5175S-EI 系列交换机内置 SmartMC，实现纵向虚拟化统一管理功能。

可视化能力

H3C S5175S-EI 系列交换机支持 Telemetry 技术，可通过 GRPC 协议将交换机的实时资源信息与告警信息上送至运维平台，运维平台针对实时数据进行分析，可实现网络质量回溯，故障排查，风险预警，架构优化等功能，精确保障用户体验。

高性能 IPv4/IPv6 业务能力

H3C S5175S-EI 系列交换机实现基于硬件的 IPv4/IPv6 双栈平台，支持多种隧道技术，丰富的 IPv4 和 IPv6 三层路由协议、组播技术以及策略路由机制，为用户提供完善的 IPv4/IPv6 解决方案。

IRF2（第二代智能弹性架构）

H3C S5175S-EI 系列交换机支持 IRF2（第二代智能弹性架构）技术，就是把多台物理设备互相连接起来，使其虚拟为一台逻辑设备，也就是说，用户可以将这多台设备看成一台单一设备进行管理和使用。IRF 可以为用户带来以下好处：

- **简化管理** IRF 架构形成之后，可以连接到任何一台设备的任何一个端口就以登录统一的逻辑设备，通过对单台设备的配置达到管理整个智能弹性系统以及系统内所有成员设备的效果，而不用物理连接到每台成员设备上分别对它们进行配置和管理。
- **简化业务** IRF 形成的逻辑设备中运行的各种控制协议也是作为单一设备统一运行的，例如路由协议会作为单一设备统一计算，而随着跨设备链路聚合技术的应用，可以替代原有的生成树协议，这样就可以省去了设备间大量协议报文的交互，简化了网络运行，缩短了网络动荡时的收敛时间。
- **弹性扩展** 可以按照用户需求实现弹性扩展，保证用户投资。并且新增的设备加入或离开 IRF 架构时可以实现“热插拔”，不影响其他设备的正常运行。
- **高可靠** IRF 的高可靠性体现在链路，设备和协议三个方面。成员设备之间物理端口支持聚合功能，IRF 系统和上、下层设备之间的物理连接也支持聚合功能，这样通过多链路备份提高了链路的可靠性；IRF 系统由多台成员设备组成，一旦 Master 设备故障，系统会迅速自动选举新的 Master，以保证通过系统的业务不中断，从而实现了设备级的 1：N 备份；IRF 系统会有实时的协议热备份功能负责将协议的配置信息备份到其他所有成员设备，从而实现 1：N 的协议可靠性。
- **高性能** 对于高端交换机来说，性能和端口密度的提升会受到硬件结构的限制。而 IRF 系统的性能和端口密度是 IRF 内部

所有设备性能和端口数量的总和。因此，IRF 技术能够轻易的将设备的交换能力、用户端口的密度扩大数倍，从而大幅度提高了设备的性能。

完备的安全控制策略

H3C S5175S-EI 系列交换机支持 EAD（终端准入控制）功能，配合后台系统可以将终端防病毒、补丁修复等终端安全措施与网络接入控制、访问权限控制等网络安全措施整合为一个联动的安全体系，通过对网络接入终端的检查、隔离、修复、管理和监控，使整个网络变被动防御为主动防御、变单点防御为全面防御、变分散管理为集中策略管理，提升了网络对病毒、蠕虫等新兴安全威胁的整体防御能力。

H3C S5175S-EI 系列交换机支持集中式 MAC 地址认证、802.1x 认证、PORTAL 认证，支持用户帐号、IP、MAC、VLAN、端口等用户标识元素的动态或静态绑定，同时实现用户策略（VLAN、QoS、ACL）的动态下发；支持配合 H3C 公司的 iMC 系统对在线用户进行实时的管理，及时的诊断和瓦解网络非法行为。

H3C S5175S-EI 系列交换机提供增强的 ACL 控制逻辑，支持超大容量的入端口和出端口 ACL，并且支持基于 VLAN 的 ACL 下发，在简化用户配置过程的同时，避免了 ACL 资源的浪费。另外，S5175S-EI 系列还将支持单播反向路径查找技术（uRPF），原理是当设备的一个接口上收到一个数据包时，会反向查找路径来验证是否存在从该接收接口到包中制定的源地址之间的路由，即验证了其真实性，如果不存在就将数据包删除，这样我们就可以有效杜绝网络中日益泛滥的源地址欺骗。

多重可靠性保护

S5175S-EI 系列交换机具备设备级和链路级的多重可靠性保护。

S5175S-EI 系列交换机，支持可插拔交、直双电源模块可靠性设计，可以根据实际环境的需要灵活配置交流或直流电源模块，此外整机还支持电源和风扇的故障检测及告警，可以根据温度的变化自动调节风扇的转速，这些设计使设备具备了更高的可靠性。

除了设备级可靠性以外，该产品还支持丰富的链路级可靠性技术，包括 LACP/STP/RSTP/MSTP/Smart Link/RRPP 快速环网保护机制等保护协议，支持 IRF2 智能弹性架构，支持 1: N 冗余备份，支持环形堆叠，支持跨设备的链路聚合，极大提高网络可靠性，当网络上承载多业务、大流量的时候也不影响网络的收敛时间，保证业务的正常开展

支持基础网络保护机制功能，支持多种类型的防护，如 ARP 防护，当 ARP 速率超过攻击水线，对有攻击行为的用户进行隔离。

丰富的 QoS 策略

H3C S5175S-EI 系列交换机支持 L2（Layer 2）~L4（Layer 4）包过滤功能，提供基于源 MAC 地址、目的 MAC 地址、源 IP 地址、目的 IP 地址、TCP/UDP 端口号、协议类型、VLAN 的流分类。提供灵活的对列调度算法，可以同时基于端口和队列进行设置，支持 SP（Strict Priority）、WRR（Weighted Round Robin）、SP+WRR 模式。支持 CAR（Committed Access Rate）功能，粒度最小达 16Kbps。支持出、入两个方向的端口镜像，用于对指定端口上的报文进行监控，将端口上的数据包复制到监控端口，以进行网络检测和故障排除。

出色的管理性

H3C S5175S-EI 系列交换机支持丰富的管理接口，例如 Console 口、带外网管口，支持 SNMPv1/v2/v3（Simple Network Management Protocol），可支持 Open View 等通用网管平台以及 iMC 智能管理中心。支持 CLI 命令行，TELNET，使设备管理更方便，并且支持 SSH2.0 等加密方式，使得管理更加安全。

H3C S5175S-EI 系列交换机支持 SPAN/RSPAN 镜像和多个镜像观察端口，可以对网络流量进行分析以采取相应管理维护措施，使原本不可见的网络业务应用流量变得一目了然，可以为用户提供多种网流分析报表，帮助用户及时优化网络结构，调整资源部署。

Cloudnet 云简网络

H3C S5175S-EI 系列交换机均持 Cloudnet 云简网络。云简网络是 H3C 公司为中小型企业数字化转型打造的新一代公有云网络解决方案，基于 H3C U-Center 统一运维云强大的能力为中小型企业提供极简的网络部署，良好的网络体验和极强的增值服务。

AD-Campus 解决方案

H3C 应用驱动园区网解决方案（AD-Campus）创新地引入了云原生架构，既实现了网络控制、编排、管理的入口统一，又实现了园区、数据中心和广域网场景的融合，同时引入了先知分析器（SeerAnalyzer），通过精细化的数据采集及大数据、AI 分析，为园区网络带来智能运维能力。H3C S5175S-EI 系列交换机支持在 AD-Campus 方案里作为 access 角色。

专业的防雷功能

H3C S5175S-EI 系列交换机采用专业的内置防雷技术，支持业界领先的 10KV 业务端口防雷能力，使其在比较恶劣的工作环境中也能极大的降低雷击对设备的损坏率。

PoE 能力

H3C S5175S-EI 系列交换机可支持 PoE+（802.3at）/PoE（802.3af）功能，单端口最高可提供 35W 供电，能够为 AP、摄像头等受电设备（PD）进行远程供电，此外 H3C S5175S-EI 系列还将 AI 能力融入到 PoE 技术中，使得 PoE 交换机可以支持：

- Fast PoE: PoE 交换机上电后，可以实现秒级为受电设备供电，无需等待交换机启动完成
- Perpetual PoE: 交换机使用命令进行热重启时，保证受电设备的供电不会发生中断，维持受电设备的正常运行

绿色节能

H3C S5175S-EI 系列交换机采用新款节能芯片以及创新的架构设计方案，实现千兆交换机的较低功耗，给用户带来绿色、环保、节能的全新网络接入产品，降低用户维护成本。

同时 H3C S5175S-EI 系列交换机采用多种绿色节能设计，包括 auto-power-down（端口自动节能），如果在一段时间内接口状态始终为 down，则系统自动停止对该接口供电，自动进入节能模式；支持 EEE 节能功能，端口如果在连续一段时间之内空闲，系统会将该端口设置为节能模式，当有报文收发时再通过定时发送的监听码流唤醒端口恢复业务，达到节能的效果，满足材料环保与安全性的欧盟 RoHS 标准。

产品规格

表一：

型号	S5175S-24T8X-EI	S5175S-48T8X-EI	S5175S-24FP8X-EI	S5175S-48P8X-EI
交换容量	672Gbps/6.72Tbps			
包转发率	171Mpps	207Mpps	171Mpps	207Mpps
业务端口描述	24 个 10/100/1000Base-T 自适应以太网端口，8 个 1/2.5/10GE SFP+口	48 个 10/100/1000Base-T 自适应以太网端口，8 个 1/2.5/10GE SFP+口	24 个 10/100/1000Base-T PoE+自适应以太网端口，8 个 1/2.5/10GE SFP+端口	48 个 10/100/1000Base-T PoE+自适应以太网端口

型号	S5175S-24T8X-EI	S5175S-48T8X-EI	S5175S-24FP8X-EI	S5175S-48P8X-EI
				口, 8 个 1/2.5/10GE SFP+端口
PoE	/		支持 PoE (802.3af)/POE+ (802.3at) 供电标准, 单端口最大输出 35W	
外形尺寸 (宽×深×高, 单位: mm)	440×160×44	440×260×44	440×260×44	440×320×44
重量	≤2.0kg	≤3.6kg	≤3.7kg	≤4.7KG
管理用以太网口	1			
USB 口	1			
串行 CONSOLE 口	1 个 RJ45 口, 1 个 Type-C 口			
输入电压	AC • 额定电压范围: 100V~240V AC, 50/60Hz • 最大电压范围: 90V~264V AC, 47~63Hz		AC • 额定电压范围: 100V~240V AC, 50/60Hz • 最大电压范围: 90V~290V AC, 47~63Hz	
功耗(静态)	AC: 12W	AC: 24W	AC: 19W	AC: 29W
功耗(满负荷时)	AC: 34W	AC: 53W	AC: 486W (PoE 为 400W)	AC: 489W (PoE 为 380W)
风扇	1	2	2	2
工作环境温度	-5°C~45°C			
工作环境相对湿度 (非凝露)	5%~95%			

*上行万兆端口中, 任意 2 个端口可做为专用堆叠口

表二:

型号	S5175S-24T6XC-EI	S5175S-48T6XC-EI	S5175S-24P6XC-EI	S5175S-48P6XC-EI
交换容量	672Gbps/6.72Tbps			
包转发率	171Mpps	207Mpps	171Mpps	207Mpps
业务端口描述	24 个 10/100/1000Base-T 自适应以太网端口, 6 个 1/2.5/10GE SFP+口, 1 个扩展插槽	48 个 10/100/1000Base-T 自适应以太网端口, 6 个 1/2.5/10GE SFP+口, 1 个扩展插槽	24 个 10/100/1000Base-T PoE+自适应以太网端口, 6 个 1/2.5/10GE SFP+端口, 1 个扩展插槽	48 个 10/100/1000Base-T PoE+自适应以太网端口, 6 个 1/2.5/10GE SFP+端口, 1 个扩展插槽
PoE	/		支持 PoE (802.3af)/POE+ (802.3at) 供电标准, 单端口最大输出 35W	

型号	S5175S-24T6XC-EI	S5175S-48T6XC-EI	S5175S-24P6XC-EI	S5175S-48P6XC-EI
外形尺寸 (宽×深×高, 单位: mm)	440×360×44		440×400×44	
重量	≤4.0kg	≤4.4kg	≤6.3kg	≤7.0kg
管理用以太网口	1			
USB 口	1			
串行 CONSOLE 口	1 个 RJ45 口, 1 个 Type-C 口			
扩展插槽	1 个			
扩展板卡	2 端口 1/10GE SFP+接口板卡 防火墙插卡			
电源	双可插拔电源			
输入电压	AC • 额定电压范围: 100V~240V AC, 50/60Hz • 最大电压范围: 90V~290V AC, 47~63Hz DC • 额定电压范围: -48V~-60V DC • 最大电压范围: -36V~-72V DC		AC • 额定电压范围: 100V~240V AC, 50/60Hz • 最大电压范围: 90V~290V AC, 47~63Hz DC • 额定电压范围: -48V~-60V DC • 最大电压范围: -36V~-72V DC	
功耗 (静态)	单 AC: 16W 双 AC: 32W 单 DC: 39W 双 DC: 46W	单 AC: 27W 双 AC: 29W 单 DC: 29W 双 DC: 36W	单 AC: 26W 双 AC: 32W 单 DC: 26W 双 DC: 27W	单 AC: 36W 双 AC: 44W 单 DC: 37W 双 DC: 38W
功耗 (满负荷时)	单 AC: 36W 双 AC: 39W 单 DC: 38W 双 DC: 45W	单 AC: 57W 双 AC: 59W 单 DC: 54W 双 DC: 64W	单 AC: 910W (PoE 为 840W) 双 AC: 936W (PoE 为 840W) 单 DC: 920W (PoE 为 840W) 双 DC: 933W (PoE 为 840W)	单 AC: 1669W (PoE 为 1540W) 双 AC: 1813W (PoE 为 1680W) 单 DC: 1392W (PoE 为 1240W) 双 DC: 1827W (PoE 为 1680W)
风扇	2	2	2	2
工作环境温度	-5℃~45℃			
工作环境相对湿度 (非凝露)	5%~95%			

*上行万兆端口中, 任意 2 个端口可做为专用堆叠口

业务特性

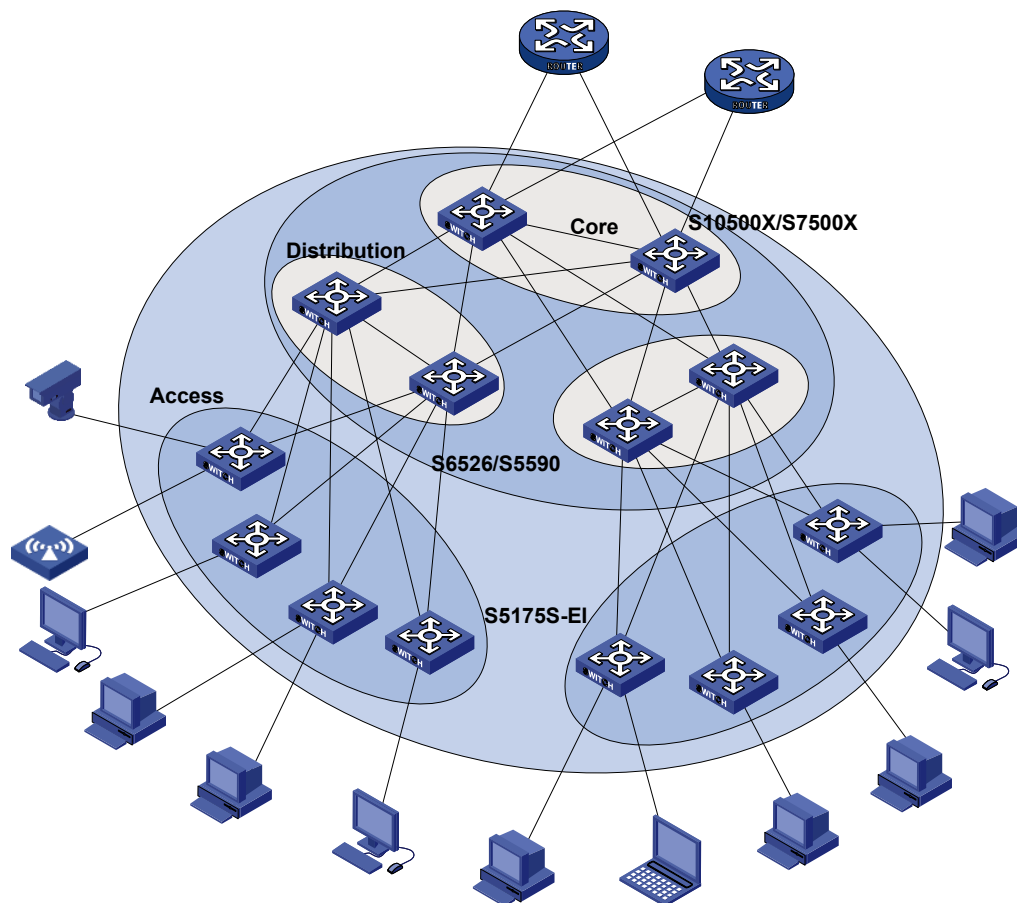
特性	特性描述
端口聚合	支持 GE 端口聚合
	支持 10GE 端口聚合
	支持静态聚合
	支持动态聚合
	支持跨设备链路聚合
端口特性	支持 IEEE802.3x 流量控制（全双工）
	支持基于端口速率百分比的风暴抑制
	支持基于 PPS 的风暴抑制
	支持基于 bps 的风暴抑制
Jumbo Frame	支持 12K
MAC 地址表	支持 32K MAC 地址
	支持静态、动态、黑洞 MAC 地址
	支持源 MAC 地址过滤
	支持设置端口 MAC 地址学习最大个数
VLAN	支持 802.1Q VLAN
	支持 4K VLAN
	支持基于端口的 VLAN
	支持 QinQ、灵活 QinQ
	支持 Guest VLAN
	支持 STP、RSTP、MSTP、PVST
	支持 MVRP
	支持 Voice VLAN
	支持策略 VLAN
	支持基于 IP 子网的 VLAN
	支持基于协议的 VLAN
	支持基于 MAC 的 VLAN
二层环网协议	支持 STP/RSTP/MSTP/PVST
	支持 G. 8032 以太网环保护协议 ERPS，切换时间≤50ms，可兼容其他支持该协议的产品
	支持 SmartLink 树型拓扑和 SmartLink 多实例，提供主备链路的毫秒级保护
	支持 RRPP 环型拓扑和 RRPP 多实例
DHCP	DHCPv4/v6 Client
	DHCPv4/v6 Snooping
	DHCPv4/v6 Relay
	DHCPv4/v6 Server
	DHCP Snooping option82/DHCP Relay option82
堆叠	支持 IRF2 智能弹性架构
	最大支持 9 台堆叠
	支持分布式设备管理，分布式链路聚合，分布式弹性路由
	支持通过标准以太网接口等方式进行堆叠
	支持完善的堆叠分裂检测机制，堆叠分裂后能自动完成 MAC 和 IP 地址的重配置，无需手动干预

	支持本地堆叠和远程堆叠
IP 路由	支持 IPv4/IPv6 静态路由，支持双栈
	支持 RIPv1/v2, RIPng
	支持 OSPFv1/v2, OSPFv3
	支持 BGP4, BGP4+ for IPv6
	支持 IS-IS, IS-IS v6
	支持 VRRP/VRRPv3
	支持等价路由，策略路由
IPv6	支持 ND (Neighbor Discovery)
	支持 ND Snooping
	支持 PMTU
	支持 IPv6-Ping, IPv6-Tracert, IPv6-Telnet, IPv6-TFTP
	支持手动配置 Tunnel
组播	支持 IGMP Snooping v1/v2/v3, MLD Snooping v1/v2
	支持 PIM Snooping
	支持 MLD Proxy
	支持组播 VLAN
	支持捆绑端口的组播负载分担
	支持基于端口的组播流量统计
	支持 IGMP v1/v2/v3, MLD v1/v2
	支持 PIM-DM, PIM-SM, PIM-SSM
支持 MBGP, MBGP for IPv6	
MPLS	支持 MPLS MCE
镜像	支持端口镜像
	支持流镜像
	支持远程镜像
OAM	支持 802.1ag
	支持 802.3ah
支持 ACL\QoS	支持 L2 (Layer 2) ~L4 (Layer 4) 包过滤功能，提供基于源 MAC 地址、目的 MAC 地址、源 IP (IPv4/IPv6) 地址、目的 IP (IPv4/IPv6) 地址、TCP/UDP 端口号、VLAN 的流分类
	支持时间段 (Time Range) ACL
	支持入方向和出方向的双向 ACL 策略
	支持基于 VLAN 下发 ACL
	支持对端口接收报文的速率和发送报文的速率进行限制
	支持报文重定向
	支持报文的 802.1p 和 DSCP 优先级重新标记
	支持 CAR (Committed Access Rate) 功能
	每个端口支持 8 个输出队列，CPU 口支持 48 个队列
支持灵活的队列调度算法，可以同时基于端口和队列进行设置，支持 SP、WRR、WFQ、SP+WRR 四种模式	
安全特性	支持用户分级管理和口令保护
	支持 802.1X 认证/集中式 MAC 地址认证
	支持 AAA 认证

	支持 Guest VLAN
	支持 RADIUS 认证
	支持 TACACS 认证
	支持 SSH2.0
	支持端口隔离、端口安全、Sticky MAC
	支持 IP、MAC、端口、VLAN 的组合绑定
	支持 PORTAL 认证
	支持 EAD
	支持 MFF
	可支持 DHCP Snooping, 防止欺骗的 DHCP 服务器
	支持 SAVI、SAVA, 保障 IPv6 环境安全
	支持动态 ARP 检测 (DAI)
	支持防 DOS 攻击
	支持防 ARP 攻击
	支持防 ICMP 攻击
	支持 CPU 保护
	支持 BPDU guard, Root guard
	支持 Urpf(单播反向路径检测), 杜绝 IP 源地址欺骗, 防范病毒和攻击
	支持 IP/Port/MAC 的绑定功能
	支持 OSPF、RIPv2 报文的明文及 MD5 密文认证
	支持 CPU 防攻击
	支持 PKI (Public Key Infrastructure, 公钥基础设施)
管理与维护	支持 Xmodem/FTP/TFTP 加载升级
	支持命令行接口 (CLI), Telnet, Console 口进行配置
	支持 SNMPv1/v2/v3
	支持 RMON (Remote Monitoring) 告警、事件、历史记录
	支持 iMC 智能管理中心
	支持 Telemetry 可视化
	支持 NETCONF 网络管理协议
	支持 Python 脚本管理运维
	支持公有云管理
	支持系统日志 Syslog, 分级告警, 调试信息输出
	支持 NTP
	支持电源的告警功能, 风扇、温度告警
	支持 Ping、Tracert
	支持 VCT (Virtual Cable Test) 电缆检测功能
	支持 DLDAP (Device Link Detection Protocol) 单向链路检测协议
	支持 Y.1731
	支持 LLDP
	支持 Loopback-detection 端口环回检测
	绿色节能
端口自动 Power down 功能	
端口定时 down 功能 (Schedule job)	

组网应用

S5175S-EI系列以太网交换机可作为接入层交换机，提供了大表项、高性能、大容量交换、高密端口和PoE远程供电服务。



S5175S-EI接入层组网应用

选配信息

主机选购

H3C S5175S-EI 系列以太网交换机选配：

设备名称	数量范围	描述
S5175S-24T8X-EI 以太网交换机	0-1	采用交流供电，输入电压为：100V~240V AC、50/60Hz；
S5175S-48T8X-EI 以太网交换机	0-1	
S5175S-24T6XC-EI 以太网交换机	0-1	采用交流直流双输入电源供电，输入电压为：100V~240V AC、50/60Hz； -48V~-60V DC
S5175S-48T6XC-EI 以太网交换机	0-1	

S5175S-24FP8X-EI 以太网交换机	0-1	采用交流供电，输入电压为：100V~240V AC、50/60Hz；
S5175S-48P8X-EI 以太网交换机	0-1	
S5175S-24P6XC-EI 以太网交换机	0-1	采用交流直流双输入电源供电，输入电压为：100V~240V AC、50/60Hz； -48V~-60V DC
S5175S-48P6XC-EI 以太网交换机	0-1	
70W 可插拔交流电源模块	0-2	适用于 S5175S-24T6XC-EI 和 S5175S-48T6XC-EI 款型
75W 可插拔交流电源模块	0-2	
180W 可插拔直流电源模块	0-2	
600W 可插拔交流电源模块	0-2	适用于 S5175S-24P6XC-EI 和 S5175S-48P6XC-EI 款型
920W 可插拔交流电源模块	0-2	
1300W 可插拔直流电源模块	0-2	
1600W 可插拔交流电源模块	0-2	

线缆选购

H3C S5175S-EI 系列以太网交换机支持的 SFP 千兆光模块：

光模块/线缆名称	中心波长	接口连接器类型	接口线缆规格	最大传输距离	
SFP-GE-T	-	RJ-45	双绞线	100m	
SFP-GE-T-D	-	RJ-45	双绞线	100m	
SFP-GE-T-S	-	RJ-45	双绞线	100m	
SFP-GE-SX-MM850-A	850nm	LC	50/125μm 多模光纤	550m	
SFP-GE-SX-MM850-D	850nm	LC	50/125μm 多模光纤	550m	
SFP-GE-SX-MM850-S	850nm	LC	50/125μm 多模光纤	550m	
SFP-GE-LX-SM1310-A	1310nm	LC	9/125μm 单模光纤	10km	
			50/125μm 多模光纤	550m	
			62.5/125μm 多模光纤	550m	
SFP-GE-LX-SM1310-D	1310nm	LC	9/125μm 单模光纤	10km	
SFP-GE-LX-SM1310-S	1310nm	LC	9/125μm 单模光纤	10km	
SFP-GE-LH40-SM1310	1310nm	LC	9/125μm 单模光纤	40km	
SFP-GE-LH40-SM1310-D	1310nm	LC	9/125μm 单模光纤	40km	
SFP-GE-LH40-SM1310-S	1310nm	LC	9/125μm 单模光纤	40km	
SFP-GE-LH40-SM1550	1550nm	LC	9/125μm 单模光纤	40km	
SFP-GE-LH80-SM1550	1550nm	LC	9/125μm 单模光纤	80km	
SFP-GE-LH80-SM1550-D	1550nm	LC	9/125μm 单模光纤	80km	
SFP-GE-LH100-SM1550	1550nm	LC	9/125μm 单模光纤	100km	
SFP-GE-LX-SM1310-BIDI	需要注意的是：这两个型号的模块需成对使用	TX: 1310 nm	LC	9/125μm 单模光纤	10km
SFP-GE-LX-SM1490-BIDI		RX: 1490 nm			
		TX: 1490 nm			
		RX: 1310 nm			

光模块/线缆名称		中心波长	接口连接器类型	接口线缆规格	最大传输距离
SFP-2.5G-LX03-SM1490-BIDI		TX: 1490 nm RX: 1310 nm	LC	9/125μm 单模光纤	3km
SFP-2.5G-LX03-SM1310-BIDI		TX: 1310 nm RX: 1490 nm	LC	9/125μm 单模光纤	3km
SFP-GE-LX10-SM1310		1310nm	LC	9/125μm 单模光纤	10km
SFP-GE-LH40-SM1310-BIDI	需要注意的是：这两个型号的模块需成对使用	TX: 1310 nm RX: 1550 nm	LC	9/125μm 单模光纤	40km
SFP-GE-LH40-SM1550-BIDI		TX: 1550 nm RX: 1310 nm			
SFP-GE-LH70-SM1490-BIDI	需要注意的是：这两个型号的模块需成对使用	TX: 1490 nm RX: 1550 nm	LC	9/125μm 单模光纤	70km
SFP-GE-LH70-SM1550-BIDI		TX: 1550 nm RX: 1490 nm			
SFP-2.5G-LX10-SM1310-DR		1310nm	LC	9/125μm 单模光纤	10km
SFP-STACK-Kit		-	-	SFP 线缆	1.5m

H3C S5175S-EI 系列以太网交换机支持的 SFP+ 万兆光模块：

光模块/线缆名称		中心波长	接口连接器类型	接口线缆规格	最大传输距离
SFP-10GE-T		-	RJ45	双绞线	30m
SFP-XG-SX-MM850-A		850nm	LC	50/125μm 多模光纤	300m
SFP-XG-SX-MM850-D		850nm	LC	50/125μm 多模光纤	300m
SFP-XG-SX-MM850-E		850nm	LC	50/125μm 多模光纤	300m
SFP-XG-SX-MM850-S		850nm	LC	50/125μm 多模光纤	300m
SFP-XG-LX-SM1310		1310nm	LC	9/125μm 单模光纤	10km
SFP-XG-LX-SM1310-D		1310nm	LC	9/125μm 单模光纤	10km
SFP-XG-LX-SM1310-E		1310nm	LC	9/125μm 单模光纤	10km
SFP-XG-LX-SM1310-S		1310nm	LC	9/125μm 单模光纤	10km
SFP-XG-LH40-SM1550		1550nm	LC	9/125μm 单模光纤	40km
SFP-XG-LH40-SM1550-D		1550nm	LC	9/125μm 单模光纤	40km
SFP-XG-LH40-SM1550-S		1550nm	LC	9/125μm 单模光纤	40km
SFP-XG-LH80-SM1550		1550nm	LC	9/125μm 单模光纤	80km
SFP-XG-LH80-SM1550-D		1550nm	LC	9/125μm 单模光纤	80km
SFP-XG-LX-SM1270-BIDI	需要注意的是：这两个型号的模块需成对使用	TX: 1270nm RX: 1330nm	LC	9/125μm 单模光纤	10km
SFP-XG-LX-SM1330-BIDI		TX: 1330nm RX: 1270nm			
SFP-XG-LH40-SM1270-BIDI	需要注意的是：这两个型号的模块需成对使用	TX: 1270nm RX: 1330nm	LC	9/125μm 单模光纤	40km
SFP-XG-LH40-SM1330-BIDI		TX: 1330nm RX: 1270nm	LC	9/125μm 单模光纤	40km

光模块/线缆名称	中心波长	接口连接器类型	接口线缆规格	最大传输距离
SFP-10GE-T	-	RJ45	双绞线	30m
SFP-XG-LH80-SM1490-BIDI	TX: 1490 nm RX: 1550 nm	LC	9/125μm 单模光纤	80km
SFP-XG-LH80-SM1550-BIDI				
需要注意的是： 这两个型号的 模块需成对使 用				
LSWM1STK	-	-	SFP+ 电缆	0.65m
LSWM2STK				1.2m
LSWM3STK				3m
LSTM1STK	-	-	SFP+ 电缆	5m
LSTM1STK				7m
SFP-XG-D-AOC-7M	-	-	SFP+ 光缆	7m
SFP-XG-D-AOC-10M				10m
SFP-XG-D-AOC-20M				20m



新华三技术有限公司

北京总部
北京市朝阳区广顺南大街 8 号院 利星行中心 1 号楼
邮编：100102

杭州总部
杭州市滨江区长河路 466 号
邮编：310052
电话：0571-86760000
传真：0571-86760001

<http://www.h3c.com>

客户服务热线
400-810-0504

Copyright ©2026 新华三技术有限公司保留一切权利
免责声明：虽然 H3C 试图在本资料中提供准确的信息，但不保证资料的内容不含有技术性误差或印刷性错误，为此 H3C 对本资料中的不准确不承担任何责任。
H3C 保留在没有通知或提示的情况下对本资料的内容进行修改的权利。